

Slotted locknuts

Steel / Stainless Steel

SPECIFICATION

Types

- Type **W**: Steel, not hardened
- Type **WNI**: Stainless Steel, not hardened
- Type **H**: Steel, hardened

Type W

Steel

- Tensile strength class 5
- not hardened
- blackened

Type WNI

Stainless Steel AISI 303

- not hardened

Type H

Steel

- Tensile strength class 5
- hardened HRC 60 ± 2 (thread not hardened)
- Mating surface ground or fine turned



INFORMATION

On slotted locknuts DIN 1804 the ground surface d_3 stands proud and should be used as a mating surface.

The sizes M45x1.5 to M60x1.5 have 6 slots.

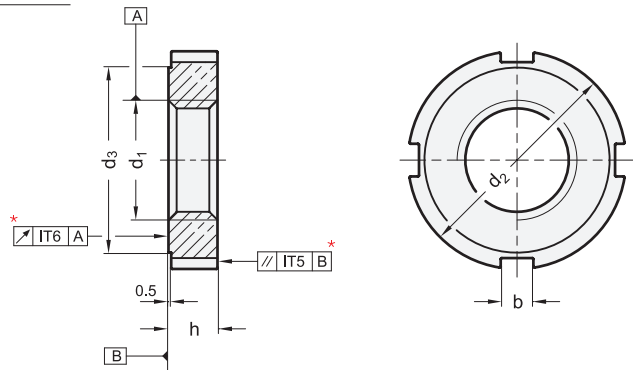
The official DIN standard sheets specifies additional sizes (up to M 200 x 3).

TECHNICAL INFORMATION

- ISO-Fundamental tolerances (see page A21)
- Stainless Steel characteristics (see page A26)

ACCESSORY

- C-Spanner DIN 1810 (Code no. see table) (see page 994)



DIN 1804-WNI

STAINLESS STEEL

Description	d1	d2 h11	d3	b	h h14	Code no. for C-Spanner	⚖
DIN 1804-M16x1,5-WNI	M16x1.5	32	27	5	7	DIN 1810-A30-32	30
DIN 1804-M20x1,5-WNI	M20x1.5	36	30	6	8	DIN 1810-A34-36	45
DIN 1804-M24x1,5-WNI	M24x1.5	42	36	6	9	DIN 1810-A40-42	60
DIN 1804-M28x1,5-WNI	M28x1.5	50	43	7	10	DIN 1810-A45-50	98
DIN 1804-M30x1,5-WNI	M30x1.5	50	43	7	10	DIN 1810-A45-50	92
DIN 1804-M35x1,5-WNI	M35x1.5	55	48	7	11	DIN 1810-A52-55	115
DIN 1804-M40x1,5-WNI	M40x1.5	62	54	8	12	DIN 1810-A58-62	156
DIN 1804-M45x1,5-WNI	M45x1.5	68	60	8	12	DIN 1810-A68-75	176
DIN 1804-M50x1,5-WNI	M50x1.5	75	67	8	13	DIN 1810-A68-75	235
DIN 1804-M55x1,5-WNI	M55x1.5	80	70	10	13	DIN 1810-A80-90	242
DIN 1804-M60x1,5-WNI	M60x1.5	90	80	10	13	DIN 1810-A80-90	340

* Position tolerances apply to type H



DIN 1804

Description	d1	d2 h11	d3	b	h h14	Code no. for C-Spanner	△
DIN 1804-M8x1-H	M8x1	20	16	4	5	DIN 1810-A16-20	10
DIN 1804-M10x1-H	M10x1	25	20	5	6	DIN 1810-A25-28	17
DIN 1804-M12x1,5-H	M12x1.5	28	23	5	6	DIN 1810-A25-28	20
DIN 1804-M14x1,5-H	M14x1.5	30	25	5	7	DIN 1810-A30-32	28
DIN 1804-M16x1,5-H	M16x1.5	32	27	5	7	DIN 1810-A30-32	30
DIN 1804-M18x1,5-H	M18x1.5	34	28	6	8	DIN 1810-A34-36	30
DIN 1804-M20x1,5-H	M20x1.5	36	30	6	8	DIN 1810-A34-36	40
DIN 1804-M22x1,5-H	M22x1.5	40	34	6	9	DIN 1810-A40-42	56
DIN 1804-M24x1,5-H	M24x1.5	42	36	6	9	DIN 1810-A40-42	60
DIN 1804-M26x1,5-H	M26x1.5	45	38	7	10	DIN 1810-A45-50	75
DIN 1804-M28x1,5-H	M28x1.5	50	43	7	10	DIN 1810-A45-50	90
DIN 1804-M30x1,5-H	M30x1.5	50	43	7	10	DIN 1810-A45-50	95
DIN 1804-M32x1,5-H	M32x1.5	52	45	7	11	DIN 1810-A52-55	100
DIN 1804-M35x1,5-H	M35x1.5	55	48	7	11	DIN 1810-A52-55	113
DIN 1804-M38x1,5-H	M38x1.5	58	50	8	11	DIN 1810-A58-62	120
DIN 1804-M40x1,5-H	M40x1.5	62	54	8	12	DIN 1810-A58-62	140
DIN 1804-M42x1,5-H	M42x1.5	62	54	8	12	DIN 1810-A58-62	155
DIN 1804-M45x1,5-H	M45x1.5	68	60	8	12	DIN 1810-A68-75	175
DIN 1804-M48x1,5-H	M48x1.5	75	67	8	13	DIN 1810-A68-75	195
DIN 1804-M50x1,5-H	M50x1.5	75	67	8	13	DIN 1810-A68-75	230
DIN 1804-M52x1,5-H	M52x1.5	80	70	10	13	DIN 1810-A80-90	240
DIN 1804-M55x1,5-H	M55x1.5	80	70	10	13	DIN 1810-A80-90	260
DIN 1804-M58x1,5-H	M58x1.5	90	80	10	13	DIN 1810-A80-90	320
DIN 1804-M60x1,5-H	M60x1.5	90	80	10	13	DIN 1810-A80-90	345
DIN 1804-M8x1-W	M8x1	20	16	4	5	DIN 1810-A16-20	16
DIN 1804-M10x1-W	M10x1	25	20	5	6	DIN 1810-A25-28	16
DIN 1804-M12x1,5-W	M12x1.5	28	23	5	6	DIN 1810-A25-28	20
DIN 1804-M14x1,5-W	M14x1.5	30	25	5	7	DIN 1810-A30-32	28
DIN 1804-M16x1,5-W	M16x1.5	32	27	5	7	DIN 1810-A30-32	35
DIN 1804-M18x1,5-W	M18x1.5	34	28	6	8	DIN 1810-A34-36	38
DIN 1804-M20x1,5-W	M20x1.5	36	30	6	8	DIN 1810-A34-36	45
DIN 1804-M22x1,5-W	M22x1.5	40	34	6	9	DIN 1810-A40-42	50
DIN 1804-M24x1,5-W	M24x1.5	42	36	6	9	DIN 1810-A40-42	60
DIN 1804-M26x1,5-W	M26x1.5	45	38	7	10	DIN 1810-A45-50	75
DIN 1804-M28x1,5-W	M28x1.5	50	43	7	10	DIN 1810-A45-50	90
DIN 1804-M30x1,5-W	M30x1.5	50	43	7	10	DIN 1810-A45-50	95
DIN 1804-M32x1,5-W	M32x1.5	52	45	7	11	DIN 1810-A52-55	103
DIN 1804-M35x1,5-W	M35x1.5	55	48	7	11	DIN 1810-A52-55	110
DIN 1804-M38x1,5-W	M38x1.5	58	50	8	11	DIN 1810-A58-62	120
DIN 1804-M40x1,5-W	M40x1.5	62	54	8	12	DIN 1810-A58-62	140
DIN 1804-M42x1,5-W	M42x1.5	62	54	8	12	DIN 1810-A58-62	155
DIN 1804-M45x1,5-W	M45x1.5	68	60	8	12	DIN 1810-A68-75	175
DIN 1804-M48x1,5-W	M48x1.5	75	67	8	13	DIN 1810-A68-75	200
DIN 1804-M50x1,5-W	M50x1.5	75	67	8	13	DIN 1810-A68-75	220
DIN 1804-M52x1,5-W	M52x1.5	80	70	10	13	DIN 1810-A80-90	240
DIN 1804-M55x1,5-W	M55x1.5	80	70	10	13	DIN 1810-A80-90	260
DIN 1804-M58x1,5-W	M58x1.5	90	80	10	13	DIN 1810-A80-90	330
DIN 1804-M60x1,5-W	M60x1.5	90	80	10	13	DIN 1810-A80-90	345

* Position tolerances apply to type H



Machine elements